

Committente

**Comune di Melzo**

Piazza Vittorio Emanuele II°, 1 - 20066 Melzo (MI)

**Servizio Lavori Pubblici (LP)**

Progetto

**LA NUOVA MASCAGNI**

**Progetto di rigenerazione della  
scuola secondaria di 1° grado**

Responsabile Unico del Procedimento

**Arch. Giovanna Rubino**

Fase

**PROGETTO DEFINITIVO**

Progetto architettonico, strutturale, coordinamento



**BUSCAGLIA ASSOCIATI**

**Ing. Massimo Buscaglia - Arch. Davide Buscaglia**

Corso della Repubblica 19, 27029 Vigevano (PV)  
+39 0381 73908  
progetti@buscagliassociati.it  
www.buscagliassociati.it

collaboratori: **Montserrat Gomez Maya**

Consulenza impianti meccanici



**TEAM srl**

**Ing. Cristiana Ruggeri - Ing. Claudio Ogliari**

Corso Cavour 17, 27100 Pavia  
+39 0382 1476448  
info@teampavia.it  
www.teampavia.it

Consulenza impianti elettrici

**Per. Ing. Enrico Negri**

studio.tecnico.en@gmail.com

Coordinamento sicurezza in fase di progettazione

**STUDIO AR. Arch. Alessandro Rastelli**

Via Appennini 131, Milano  
studioar.cantieri@gmail.com

**PD.E.07**

revisione  
**00**

data  
**14.04.2023**

Elaborato

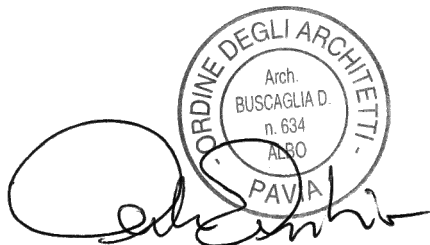
**SCHEMA ELETTRICI UNIFILARI  
QUADRI ELETTRICI**

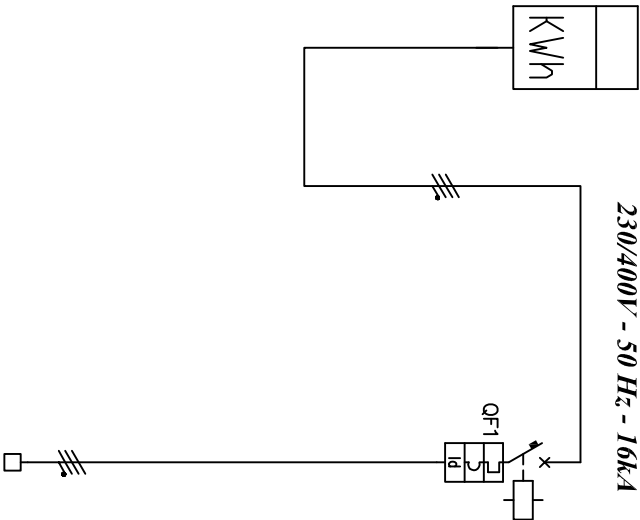
protocollo  
**20-017**

redatto  
**EN**

controllato  
**EN**

scala  
**-**





Questo documento viene consegnato sotto la tutela delle leggi vigenti in materia di diritti d'autore e a condizione che non venga riprodotto e comunque reso noto a terzi senza nostra preventiva autorizzazione.														
File:														
CAD:														
Commissio N.:														
Disegno N.: <div>E01</div>														
Revisione N.:														
Data ult. rev.:														
Amministrazione Comunale di Melzo (MI)														
"AVQ" AVANGUADRO														
Descrizione:														
Opere elettriche Scuola Melzo Comune di Melzo (MI)														
Foglio N. 001														
Segue N. 002														
Disegnatore:														

KWh

QF1

Id

X

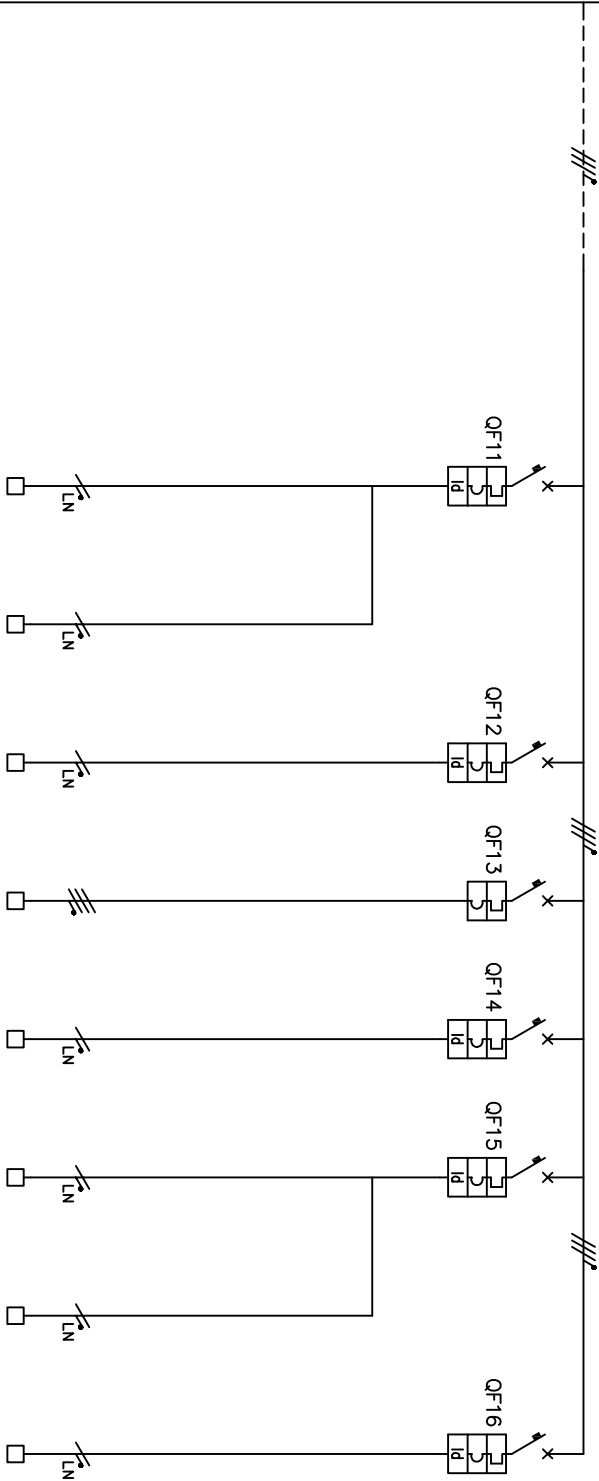
<







230/400V - 50 Hz - 6kA



DENOMINAZIONE	Luci uffici	Luci di emergenza	Luci aule	Q.E.2	Impianto domotico	Luci servizi	Luci di emergenza	Prese servizi																							
POTENZA / CORRENTE IMPIEGO	(kW) / (A)	/	/	/	/	/	/	/	/	/	/	/	/	/	/	/	/	/	/	/											
INTERRUTTORE O SEZIONATORE	TIPO																														
	POL x PORTATA	2x10A		2x10A	4x20A	2x10A	2x10A	2x16A																							
	POTERE D'INTERRUZIONE	6kA		6kA	6kA	6kA	6kA	6kA																							
	ESECUZIONE																														
	TIPO RELE' DIFFERENZIALE	AC		AC		AC	AC	AC																							
FUSIBILI	SENSIBILITA' RELE' DIFFERENZIALE	0,03 A		0,03 A		0,03A	0,03A	0,03 A																							
	TIPO																														
CONTATTORE	TARATURA (A)																														
	TIPO																														
RELE' TERMICO	PORTATA (kW) / (A) / (kVar)																														
	TIPO	C		C		C	C	C																							
CABLAGGIO	CAMPO REGOLAZIONE																														
	TARATURA (A)																														
LINEA	SEZIONE CONDUTTORE (mmq)																														
	SEZIONE MORSETTI (mmq)																														
	NR CAVO	L10-1	L11-1	L12-1	L13-1	L14-1	L15-1	L16-1	L17-1																						
	TIPO CAVO	FG16OR16	FG16OR16	FG16OR16	FG16OR16	FG16OR16	FG16OR16	FG16OR16	FG16OR16																						
	SEZIONE CAVO	2x1,5 mmq	2x1,5 mmq	2x1,5 mmq	5x4 mmq	2x1,5 mmq	2x1,5 mmq	2x1,5 mmq	2x2,5 mmq																						
LUNGHEZZA (m) / DENOMINAZIONE		/	/	/	/	/	/	/	/	/	/	/	/	/	/	/	/	/	/	/											
Disegno N.: <b>E03</b>		<b>"Q.E.1"</b> <b>QUADRO ELETTRICO GENERALE</b> <b>AMPLIAMENTO</b>																		Descrizione:  Opere elettriche Scuola Melzo Comune di Melzo (MI)										Data emiss.:	
Revisione N.:																														Data ult. rev.:	
Commissio N.:																				Foglio N.		002									
																				Segue N.		003									
																				Disegnatore:											

Questo documento viene consegnato sotto la tutela delle leggi vigenti in materia di diritti d'autore e a condizione che non venga riprodotto e comunque reso noto a terzi senza nostra preventiva autorizzazione.

Questo documento viene consegnato sotto la tutela delle leggi vigenti in materia di diritti d'autore e a condizione che non venga riprodotto e comunque reso noto a terzi senza nostra preventiva autorizzazione.

File:

CAD:

Disegno N.:  
**E03**

Commissio N.:

Revisione N.:

Cliente:

Amministrazione Comunale  
di Melzo (MI)

Data ult. rev.:

"Q.E.1"

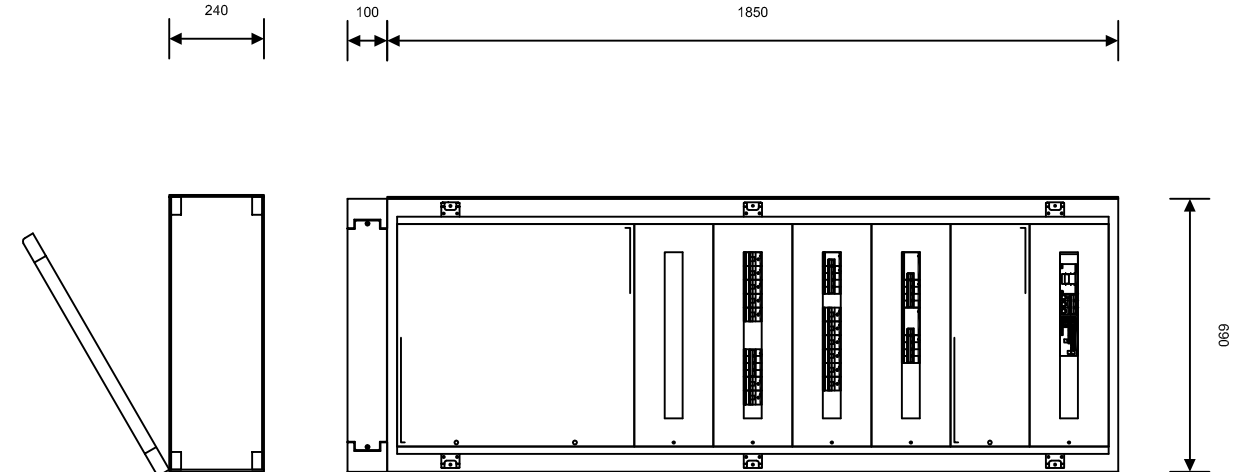
QUADRO ELETTRICO GENERALE

AMPLIAMENTO

Descrizione:

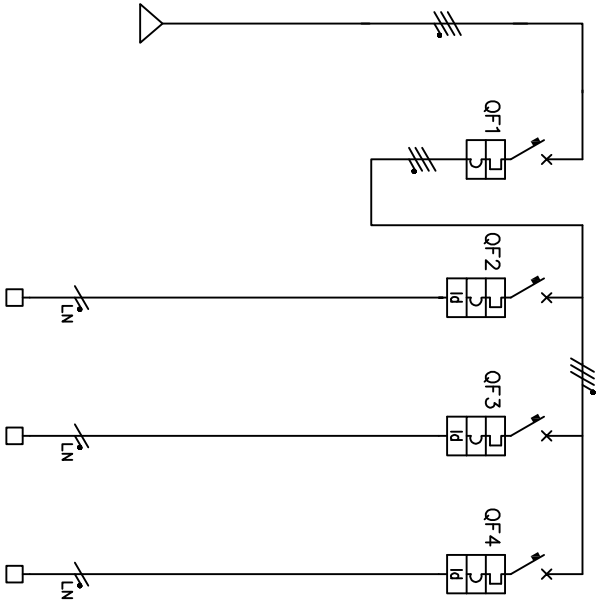
Opere elettriche Scuola Melzo  
Comune di Melzo (MI)

Data emiss.:  
Foglio N. 003  
Segue N. //  
Disegnatore:



Nome del quadro	Quadro GENERALE AMPLIAMENTO
Famiglia	//
Indice di protezione IP	43
Isc max [kA]	6 kA
Forma di segregazione	1
Uc [V]	690,0
Dimensioni totali (HxLxP) [mm]	1950x690x240

230/400V - 50 Hz - 6kA



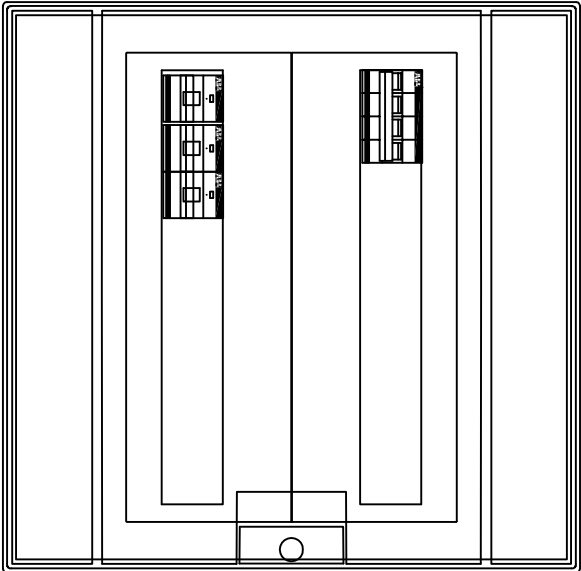
Questo documento viene consegnato sotto la tutela delle leggi vigenti in materia di diritti d'autore e a condizione che non venga riprodotto e comunque reso noto a terzi senza nostra preventiva autorizzazione.														
File:														
CAD:														
Disegno N.: <div>E04</div>														
Commissio N.:														
Revisione N.:														
Data ult. rev.:														
Amministrazione Comunale di Melzo (MI)														
"Q.E.2"														
QUADRO ELETTRICO PIANO PRIMO														
AMPLIAMENTO														
Descrizione:														
Opere elettriche Scuola Melzo Comune di Melzo (MI)														
Data emiss.:														
Foglio N. 001														
Segue N. 002														
Disegnatore:														

230/400V - 50 Hz - 6kA														



430

435



Questo documento viene consegnato sotto la tutela delle leggi vigenti in materia di diritti d'autore e a condizione che non venga riprodotto e comunque reso noto a terzi senza nostra preventiva autorizzazione.

File:															
CAD:															
Disegno N.: <b>E04</b>															
Commissio N.: <b>Cliente:</b>															
Revisione N.: <b>Data ult. rev.:</b>															
Amministraxione Comunale di Melzo (MI)															
<b>"Q.E.2"</b>															
<b>QUADRO ELETTRICO PIANO PRIMO</b>															
<b>AMPLIAMENTO</b>															
Descrizione:															
Opere elettriche Scuola Melzo															
Comune di Melzo (MI)															
Data emiss.: <b>002</b>															
Segue N.: <b>//</b>															
Disegnatore:															

Nome del quadro	Quadro PRIMO PIANO AMPLIAMENTO
Famiglia	//
Indice di protezione IP	65
Iow max [kA]	6kA
Forma di segregazione	1
Ue [V]	690,0
Dimensioni totali (PXLXP) [mm]	435x430x155